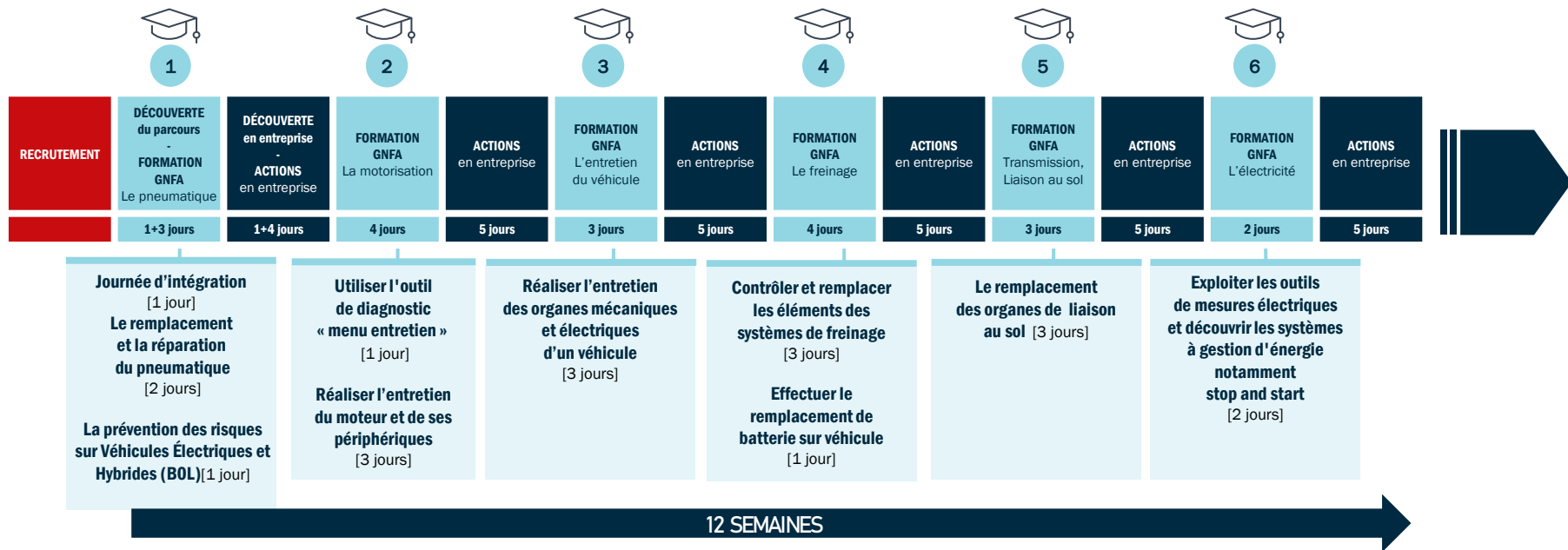




## LES SESSIONS DE FORMATION

# MÉCANICIEN VL LE PARCOURS EN DÉTAIL

**20 jours de formation + 6 modules formatifs**  
soit 140 heures de formation par stagiaire

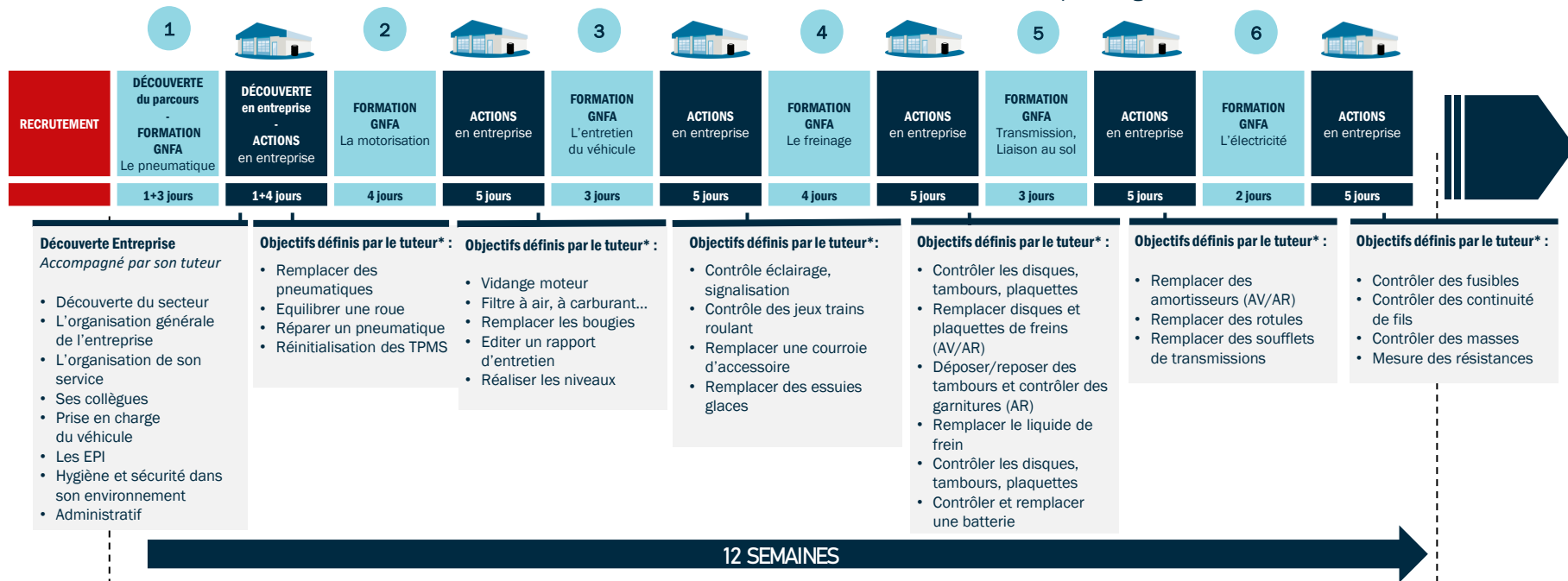




## LES SESSIONS EN ENTREPRISE

# MÉCANICIEN VL LE PARCOURS EN DÉTAIL

20 jours de formation + 6 modules formatifs  
soit 140 heures de formation par stagiaire



\*À l'issue des formations, le stagiaire retourne en entreprise. Il présente à son tuteur les contenus vus en formation. Son tuteur lui fixe des objectifs en rapport avec les sujets abordés. Son tuteur l'accompagne sur les savoirs faire et méthodes de travail.